

**OFFICINE  
MINELLI**



**CM 160 S**

**PESO OPERATIVO**

16 - 17 Ton

**POTENZA MOTORE**

74 kW (100 CV)

## MOTORE

Potenza max.	74 Kw (100 CV) @2300rpm
Cilindri N.	4 in linea
Alimentazione	Turbo diesel, iniezione diretta
Aspirazione	Filtro aria a doppio stadio
Emissioni	CE 97/68 FASE 3 EPA NONROAD Tier III
Potenza sonora	Secondo la direttiva CE 2000/14 $L_{wA} = 97,8$ dB

## IMPIANTO IDRAULICO

Pompa idraulica	Pompa Linde a pistoni assiali a portata variabile controllata da microprocessore
Portata max	240 l/min
Distributore	Linde LS monoblocco proporzionale a 6 elementi
Pressione di esercizio	330 bar
Funzionamento	Sistema Linde Load Sensing Synchron Control per la realizzazione di movimenti sincronizzati senza reciproca influenza; speciale motore rotazione torretta con controllo indipendente della coppia
Gestione elettronica	Acceleratore elettronico, regolatore velocità dei movimenti ed auto-idle

## ROTAZIONE TORRETTA

Motore idraulico	A pistoni assiali con sezione di comando LS e valvole integrate
Velocità di rotazione	Da 0 a 8 giri min partenza progressiva e frenatura controllata
Riduttore	Gruppo di riduzione ad ingranaggi temprati
Cuscinetto ralla	A dentatura interna in acciaio legato, Ø 1160 mm

## TRASMISSIONE

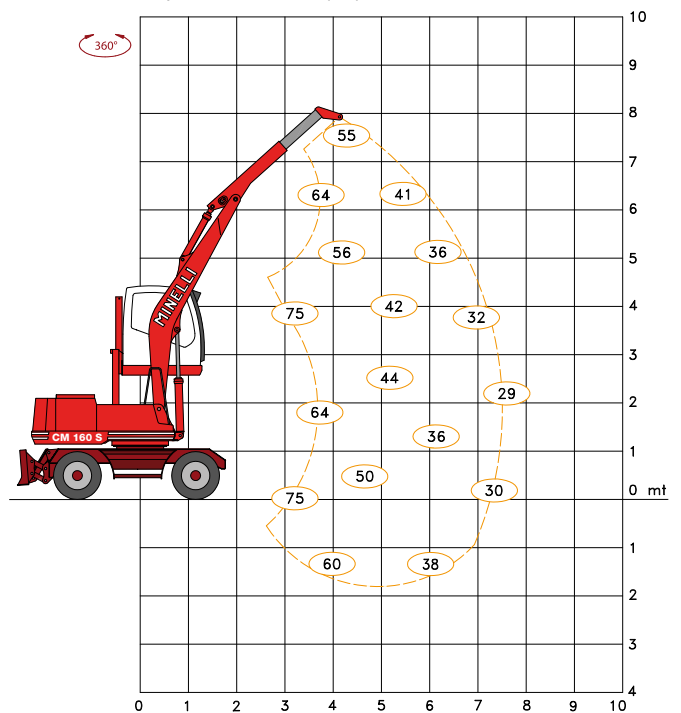
Motore idraulico	A pistoni assiali (portata max 125 l/min)
Velocità di traslazione	0÷6 km/h in I <sup>a</sup> marcia; 0÷16 km/h in II <sup>a</sup> marcia
Cambio	Meccanico a due velocità con azionamento elettrico
Assali	Portata statica da 22 Ton con riduttori epicicloidali nei mozzi; anteriore oscillante con bloccaggio elettrico
Ruote	8 gomme super elastiche tipo "Loader" 9.00x20 su cerchi HD da 6,5"

## BRACCI

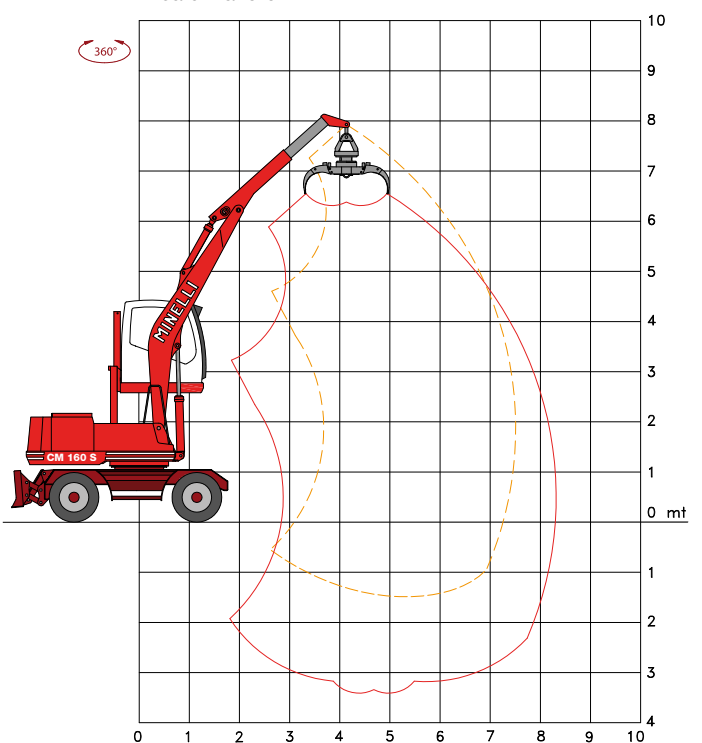
Sbraccio totale	7500 mm
Raggio d'azione	8500 m
I° braccio	4630 mm
II° braccio	Con prolunga idraulica (da 1800 a 2800 mm)

Le Officine Minelli si riservano di apportare senza preavviso tutte quelle variazioni ritenessero idonee per un migliore funzionamento della macchina. I dati riportati possono subire modifiche senza obbligo di preavviso.

### Capacità di carico (kN)



### Area di Lavoro



## EQUIPAGGIAMENTO DI SERIE

- Cabina elevabile verticale (h max 4,50 m), griglia roll bar, fari di lavoro e tettuccio parasole
- Riscaldamento con ventilatore a tre velocità
- Impianto ingrassaggio manuale centralizzato
- Scambiatori di calore a maglie allargate a bassa manutenzione
- Lama idraulica anteriore

## EQUIPAGGIAMENTO OPZIONALE

- Condizionatore con microfiltro in aspirazione, autoradio con lettore MP3, sedile con sospensione pneumatica
- Impianto ingrassaggio automatico per torretta e bracci Prefiltro Vortex in aspirazione
- Piedini idraulici posteriori
- Trazione doppia
- Anelli distanziali in gomma tra le ruote
- Impianto per elettromagnete e piatto elettromagnete
- Diversi tipi di attrezzature disponibili secondo le esigenze



**PESO OPERATIVO**  
16 - 17 Ton  
**POTENZA MOTORE**  
74 kW (100 CV)

**CM 160 S**

